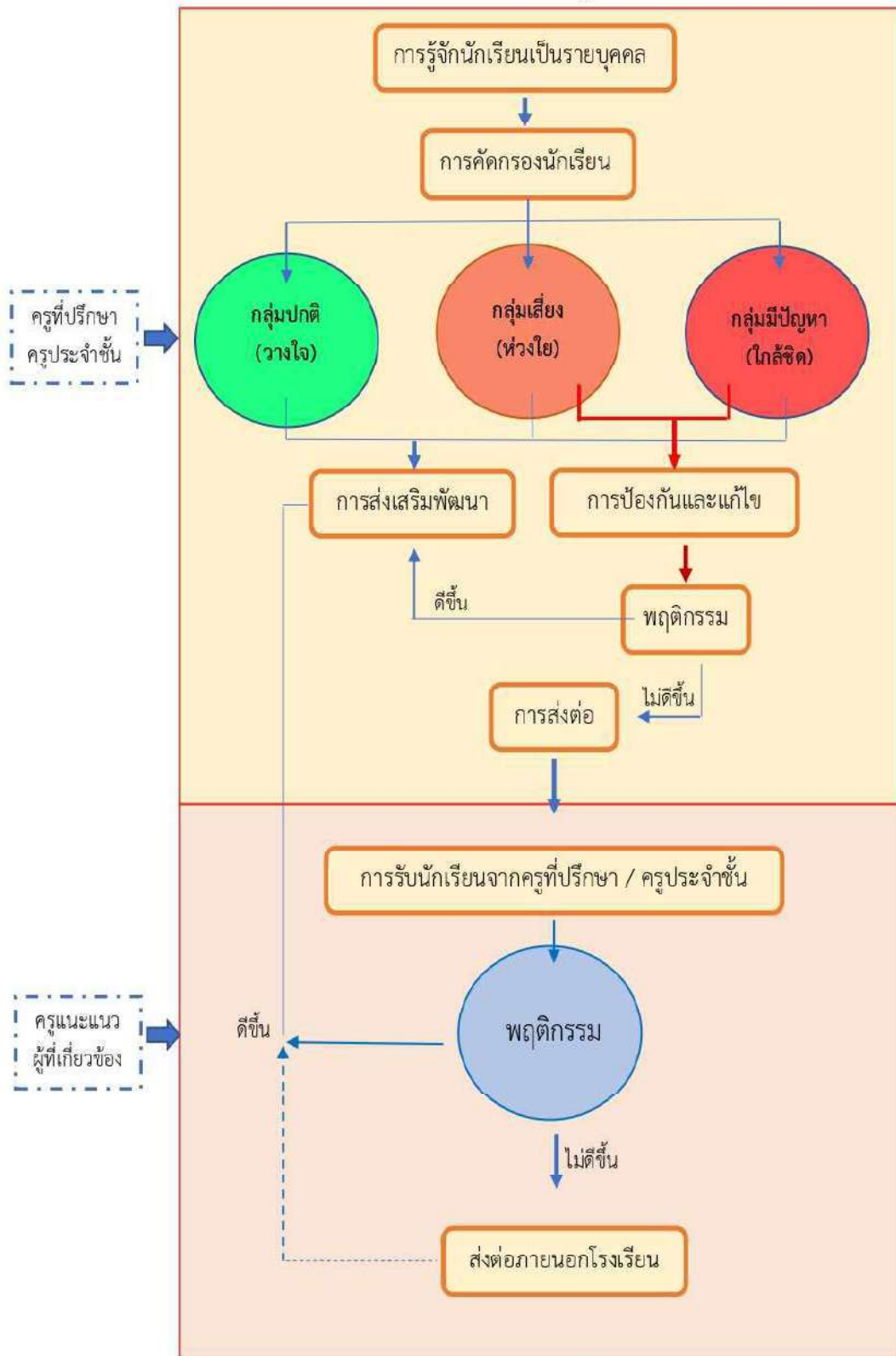


แผนภาพแสดงกระบวนการระบบการดูแลช่วยเหลือเหลือนักเรียน



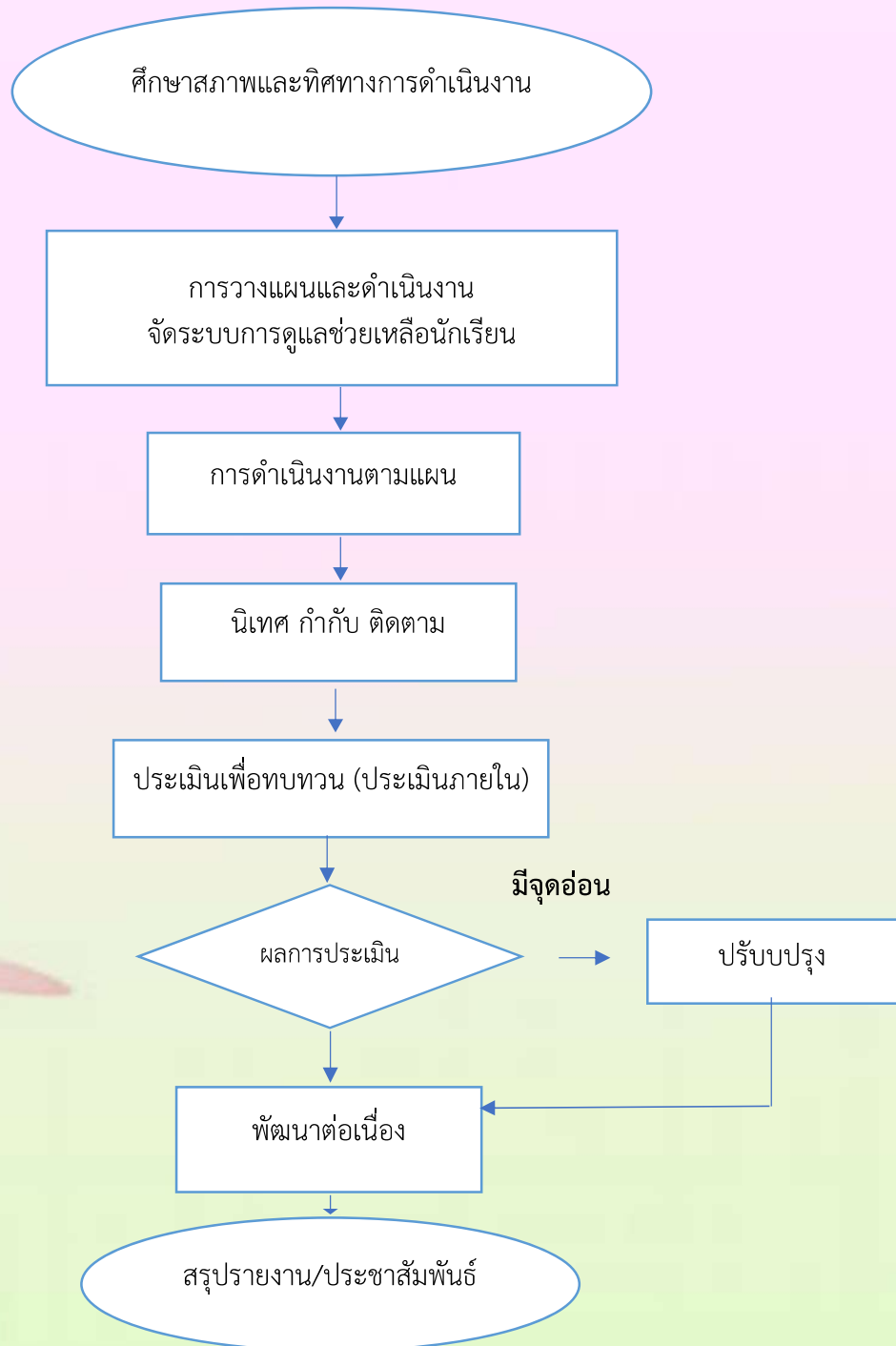
บทบาทหน้าที่ของครูประจำชั้น / ครูที่ปรึกษา



การดำเนินงานระบบดูแลช่วยเหลือนักเรียนของสถานศึกษา

สามารถบริหารจัดการระบบดูแลช่วยเหลือนักเรียน โดยใช้วงจรเดมมิ่ง (PDCA) ดังแผนภาพต่อไปนี้

แผนภาพ แสดงการบริหารจัดการระบบดูแลช่วยเหลือนักเรียนของสถานศึกษา





บทบาทหน้าที่ของครูที่ปรึกษาตามงานระบบการดูแลช่วยเหลือนักเรียน

1. การรู้จักผู้เรียนเป็นรายบุคคล

การรู้จักนักเรียนเป็นรายบุคคลจะช่วยให้ครูที่ปรึกษามีข้อมูลที่สำคัญ ในการช่วยเหลือนักเรียนในเรื่องต่าง ๆ เช่น สามารถออกแบบการจัดการเรียนรู้ที่เหมาะสมตามความต้องการ ความถนัด และความสนใจของนักเรียนแต่ละคน

บทบาทหน้าที่

- ศึกษาและรวบรวมข้อมูลพื้นฐานของนักเรียนเป็นรายบุคคล จัดเตรียมเครื่องมือเก็บข้อมูลนักเรียนรายบุคคล
- หาข้อมูลเพิ่มเติมโดยนำเครื่องมือไปใช้ในการเก็บข้อมูลและปรับปรุงข้อมูลให้เป็นปัจจุบัน
- ประสานงานกับครูที่ปรึกษาเพื่อส่งเสริมป้องกัน แก้ไขพฤติกรรมนักเรียน
- จัดกิจกรรมส่งเสริม ป้องกัน แก้ไข เพื่อพัฒนานักเรียน

เครื่องมือ/วิธีการต่าง ๆ

แบบบันทึกข้อมูลส่วนตัว นักเรียน

แบบประเมิน
พฤติกรรมเด็ก (SDQ)

แบบสังเกต

แบบสัมภาษณ์นักเรียน

บันทึกการเยี่ยมบ้าน

แบบประเมินความฉลาด
ทางอารมณ์ (EQ)

แบบให้คำปรึกษา



2. การคัดกรองนักเรียน

การคัดกรองนักเรียน ตามระบบการดูแลช่วยเหลือนักเรียน หมายถึง การที่สถานศึกษาได้จัดทำขึ้น การคัดกรองนักเรียนจะแบ่งนักเรียนออกเป็น 3 กลุ่ม

1. กลุ่มปกติ คือ นักเรียนที่ได้รับการวิเคราะห์ข้อมูลต่าง ๆ ตามเกณฑ์การคัดกรองของโรงเรียนแล้วอยู่ในเกณฑ์ของกลุ่มปกติ ซึ่งควรได้รับการสร้างเสริมภูมิคุ้มกันและการส่งเสริมพัฒนา
2. กลุ่มเสี่ยง คือ นักเรียนที่จัดอยู่ในเกณฑ์ของกลุ่มเสี่ยงตามเกณฑ์การคัดกรองของโรงเรียน ซึ่งโรงเรียนต้องให้การป้องกันหรือแก้ไขปัญหาดังกล่าวตามแต่กรณี
3. กลุ่มมีปัญหา คือ นักเรียนที่จัดอยู่ในเกณฑ์ของกลุ่มมีปัญหาตามเกณฑ์การคัดกรองของโรงเรียน ซึ่งโรงเรียนต้องช่วยเหลือและแก้ปัญหาโดยเร่งด่วน

เครื่องมือ/วิธีการต่าง ๆ

